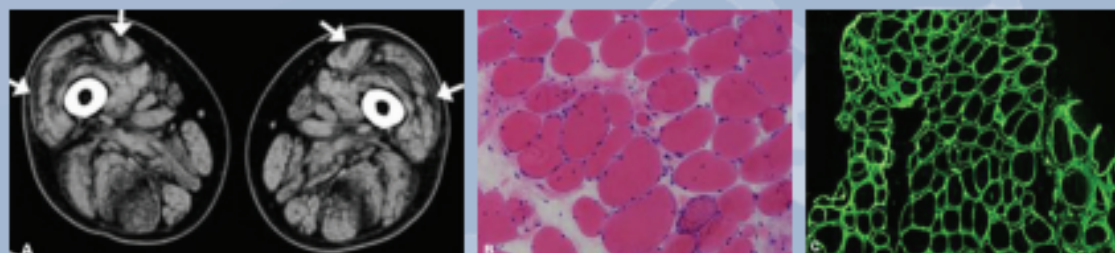


대한신경과학회지

JOURNAL OF THE KOREAN NEUROLOGICAL ASSOCIATION

2018 AUGUST Volume 36 Number 3



Muscle CT scans of thighs show involvement in lateral vastus lateralis and center of rectus femoris in patient with Bethlem myopathy caused by a heterozygous COL6A1 mutation (left). Hematoxylin & eosin stain displays round-shaped muscle fibers, marked variation in muscle fiber size and increased interstitial connective tissues (middle). Immunohistochemistry using anti-collagen VI antibody reveals mildly decreased collagen VI expression (right). Page 216.

【중 설】

- 139 환경호르몬과 신경계질환
- 145 급성허혈뇌졸중의 혈관내재개통치료에 대한 최신 지견
- 152 치매국가책임제의 현재와 미래

【특별기고】

- 159 신경과 의사 공급의 현재와 미래: 우리에게 신경과 의사가 충분히 있는가? - 급성 뇌졸중 치료를 중심으로
- 165 치매 환자 관리를 위한 적절한 신경과 의사의 수

【원 저】

- 171 뇌전증을 앓은 역사 속 유명인들
- 178 비케톤성 고혈당증 유발발작의 임상양상과 예후

【증 례】

- 185 사람면역결핍바이러스 환자에서의 특소모자충뇌염
- 189 특발성악하포재침침착증에서 양악위 자세유지의 치료효과
- 192 임신 중 발생한 뇌장막혈전증 환자에게서 혈소판증가증과 동반되어 확인된 Janus kinase 2 valine-to-phenylalanine 돌연변이
- 196 후척수동맥경색에 의한 원발성후궁
- 199 클로나제팜에 의하여 호전된 폐경 후 구강작열감증후군
- 203 줄무늬 뇌경색 후 발생한 동측 시상과 흑색질의 이차변성
- 207 뇌장막혈전증으로 오인된 bG4연관비후경수막염
- 210 다초점후천발수초감각운동신경병 환자에서 발생한 편측 허혈신경병운동신경세포질환과 감별 진단
- 215 이형접합 COL6A1 돌연변이에 의한 Bethlem 근육병 가족

- 220 S. aureus 과다성 폐렴에 동반된 항 아쿠아포린-4 항체 양성 중단광범위 횡단성척수염
- 223 외파린 치료 중 발생한 신장 골레스테롤 색전증
- 226 풀피럼 사용 후 발생한 일과성완전가역성실
- 231 난치성자신경통 단독으로 발현한 면역글로불린 G4 연관 질환

【단신보고】

- 235 경구파마와 장기 복용 환자에서 발생한 아급성연합변성
- 238 환각유발 목적의 아산화질소 남용 후 발생한 아급성연합변성 및 폐혈전색전증
- 241 위내시경 후 발생한 일과성완전가역성실
- 243 비후경수막염으로 발현한 항중성구세포질항체와 연관된 혈관염
- 246 심한 빈혈과 연관된 가역적뇌혈관수축증후군
- 249 11세 소아에서 발생한 중대뇌동맥 폐색에 의한 뇌경색의 기계적혈전제거술 증례

【신경영상】

- 252 원인불명 색전뇌경색 환자에서 폐동맥주단순 흉부 방사선 사진 소견
- 254 갈퀴손처럼 발현한 중심암이랑 국소피질뇌경색
- 256 부신경절종으로 인해 발생한 경동맥폐색
- 258 마르카아파바-비나미병을 동반한 베르니케뇌병증
- 260 경동맥갈퀴막: 초음파 및 자기공명영상

【NEUROLOGY EDUCATION SECTION】

- 262 임상 추론: 손목차집으로 방문한 56세 남자
- 266 임상 추론: 수면 중 이상행동과 인지기능저하로 내원한 70세 남자



대한신경과학회
KOREAN NEUROLOGICAL ASSOCIATION