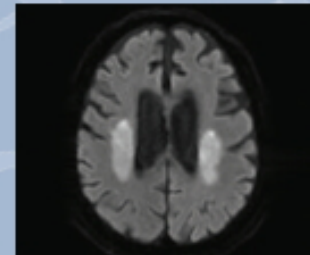
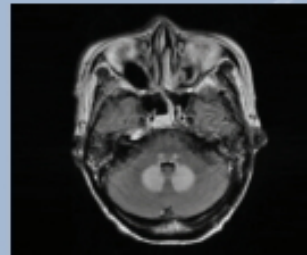


대한신경과학회지

JOURNAL OF THE KOREAN NEUROLOGICAL ASSOCIATION

2018 MAY Volume 36 Number 2



Cervicothoracic cord involvement in *Mycoplasma pneumoniae* infection (left case). Dentate nuclei lesion of the cerebellum in metronidazole-induced encephalopathy (middle case). Lesions along the course of corticospinal tracts in sepsis associated encephalopathy (right case). Page 91, page 117, page 130

【증 설】

65 한국의 뇌전증과 운전규범

【원 저】

74 60세 이상 운전자에서 인지장애와 운전에 필요한 인지기능의 연관성

81 고혈압과 가역적 후뇌병증의 뇌병변 분포와의 관계

【증 례】

86 Olanzapine으로 치료 중인 조현병 환자에서 발생한 저나트륨혈증 유발발작

89 *Mycoplasma pneumoniae* 감염증 환자에서 발현된 다양한 신경학적 합병증

93 단순헤르페스뇌염 후 발생한 항N-methyl-D-aspartate 수용체 뇌염

97 말초초질환 환자에서 발생한 돌발구음장애-실조

100 Miller-Fisher증후군과 동반된 양쪽 거짓-신경해사이 눈근육마비

103 충격동 기형종에 의한 항N-methyl-D-aspartate 수용체 뇌염

107 복시와 두통으로 발현된 면역글로불린G4 연관 안질환

110 카르복시말토오스철 정맥 주사 후 발생한 아나필락시스

113 지속반두통 양상으로 발현된 침습 나비굴 아스페르길루스증 환자

116 티아민 결핍을 동반한 메트로니다졸에 의한 뇌병증

119 다초점운동신경병 증례: 초음파의 보완적인 역할

122 혈관벽이 병발된 전대뇌동맥의 가역적 뇌혈관수축증후군

【단신보고】

126 심방중격지방증성비후를 동반한 원인불명 색전뇌졸중

129 확산강조영상에서 양측 피질척수로 병터를 동반한 패혈증 관련 뇌병증

【신경영상】

132 중추신경계 감염 환자에서 나타난 순회눈운동

134 두개내 유폴낭종 파열에 의한 배락두통

136 비가역적인 경로를 보인 메트로니다졸에 의한 뇌병증



대한신경과학회
KOREAN NEUROLOGICAL ASSOCIATION