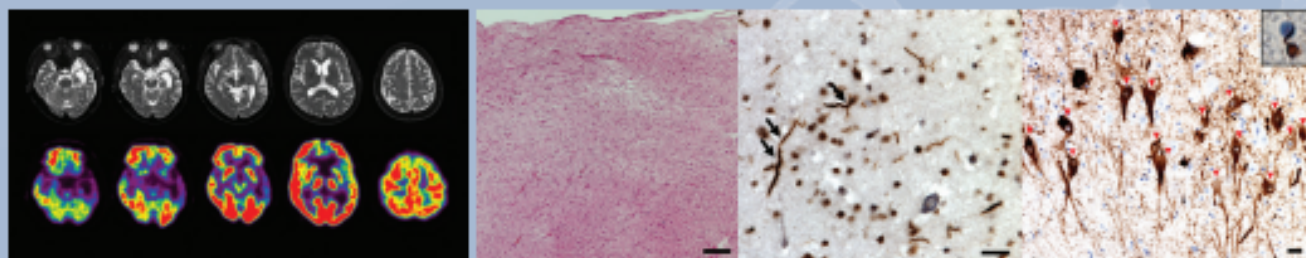


대한신경과학회지

JOURNAL OF THE KOREAN NEUROLOGICAL ASSOCIATION

2018 FEBRUARY Volume 36 Number 1



The first Korean case of autopsy confirmed semantic variant primary progressive aphasia with frontotemporal lobar degeneration-TDP type C. The severe left anterior temporal lobe involvement was evident in both MRI and FDG-PET. The autopsy revealed severe vacuolation, gliosis and neuronal loss in the amygdala. TDP immunoreactive long dystrophic neurite (arrows), tau positive pretangles (arrowheads) and coiled bodies (inset) were also confirmed.

【원 저】

- 1 수면다원검사로 검증된 만성 불면증의 동반 수면질환 분석
- 9 두개내동맥 다중파색에 의한 급성 허혈뇌졸중 환자에서 혈관내 재개통 치료
- 14 말초신경손상의 해부학적 국소화 측면에서 신경근육초음파의 진단적 유용성: 손 부위 외상척골신경손상 환자에서 신경근육초음파를 통한 병변의 미세 국소화
- 19 리독시맙으로 효과적으로 치료한 스테로이드 비반응 하시모토뇌병증
- 22 뇌실막강선트수술 후 4년 6개월 동안 추적 관찰한 특발성상압수두증
- 27 신경혈관압박이 확인된 상사근 근전발령
- 31 성인에서 발생한 진행하는 강직하반신불완전마비를 보인 남자 환자에서 새로운 ABCDx 유전자의 돌연변이 확인
- 35 전두측두엽변성-TDP C형으로 확진된 의미변이원발진행실어증

【단신보고】

- 40 뇌경색증에서 발생한 얼굴변형시증
- 43 침술 이후 발생한 단독어깨위신경병
- 46 피부결절다발동맥염에 동반된 혈관염신경병
- 49 일시적 근육긴장증으로 발현된 Hashimoto 갑상샘염
- 52 선천 안진을 동반한 터너증후군

【신경영상】

- 55 전립선암에 의한 경질막 천이
- 57 흑질줄무늬체로 병변에 의한 비정상 도파민운반체 양전자방출단층촬영영상
- 59 경막하출혈로 이어진 자발두개내압 저하
- 61 저혈당에 의한 가역뇌량평대변경도뇌병증: 자기공명분광법과 확산텐서영상



대한신경과학회
KOREAN NEUROLOGICAL ASSOCIATION