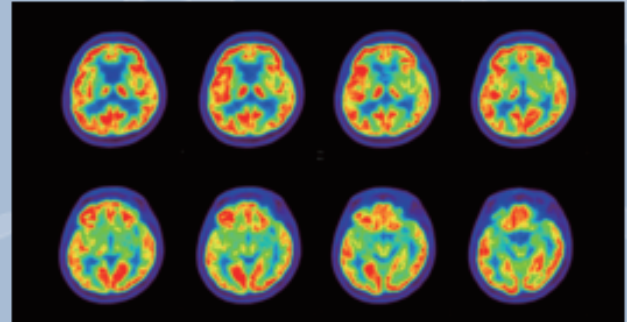
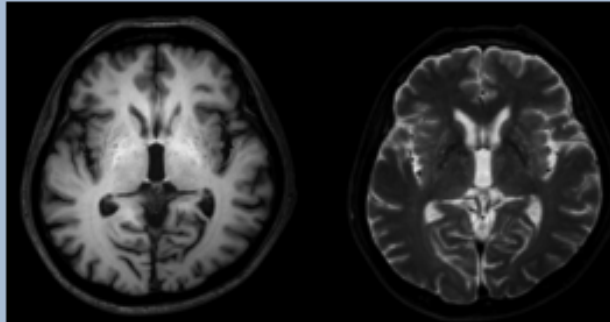


대한신경과학회지

JOURNAL OF THE KOREAN NEUROLOGICAL ASSOCIATION

2017 MAY Volume 35 Number 2



The brain MRI and [^{18}F]FDG-PET findings of first Korean McLeod syndrome patient confirmed by XK gene mutation (page 86).

【증 설】

63 신경학적질환에서 경도개작류자극의 임상적용

【원 저】

72 자화율강조영상을 이용한 알츠하이머병과 뇌경색 환자의 뇌미세출혈 분포 분석

【증 례】

- 80 일상생활 중 발생한 단독동쪽척골피부신경 손상
- 85 유전자검사로 확진된 한국인 최초 맥레오드증후군
- 89 고뇌경색에서 발생한 편측 말초안면마비
- 92 소뇌경색으로 발현된 후회소뇌동맥류내 자발혈전증
- 95 대뇌의 복합뇌혈관기형에서의 두 개의 출혈초점

【단신보고】

- 99 연수막암종증에서 발생한 편측시신경유두부종
- 102 플루마제닐 투여 후 발생한 실어성 뇌전증지속상태
- 105 천막수막종에 연관된 삼차신경통
- 108 반코마이신저항성구균에 의해 발생한 뇌농양
- 111 다발성경화증과 비슷한 MRI 소견을 보이는 신경매독
- 114 급성열공경색 환자에서 동반된 고혈압뇌간뇌병증
- 117 Glutamate ammonium 중독과 연관된 비 경련뇌전증지속상태의 발작기 뇌파소견



대한신경과학회
KOREAN NEUROLOGICAL ASSOCIATION